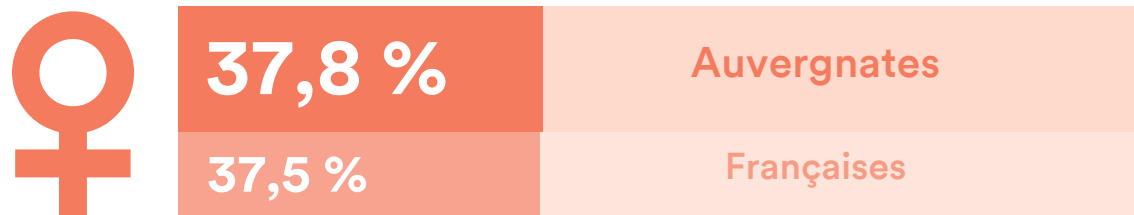


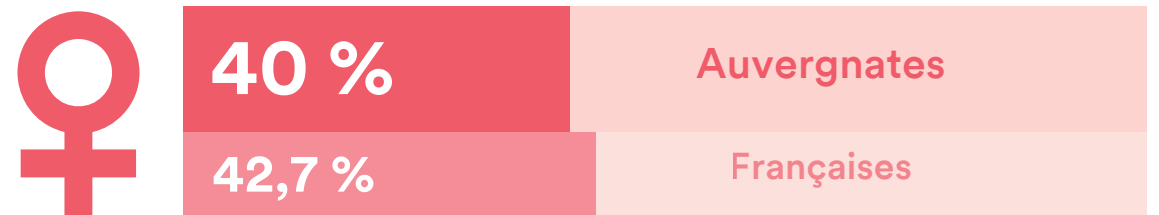
Où en est l'entrepreneuriat pour les auvergnates ?

La part des femmes au sein du statut d'indépendant fin 2021

Travailleuses indépendantes

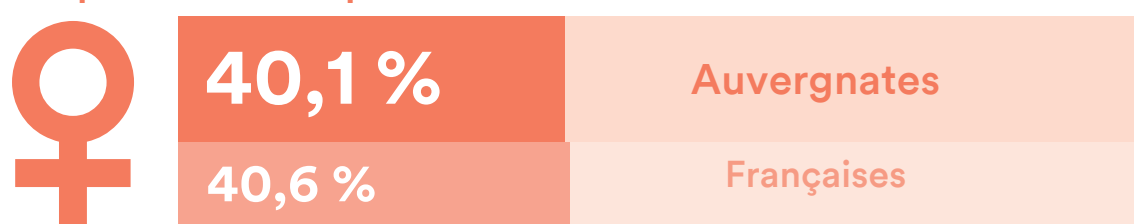


Auto-entrepreneures économiquement actives

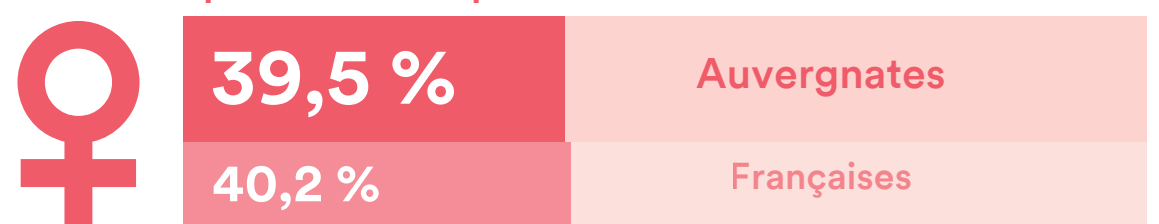


La création d'entreprise en 2021

Entreprises créées par des femmes

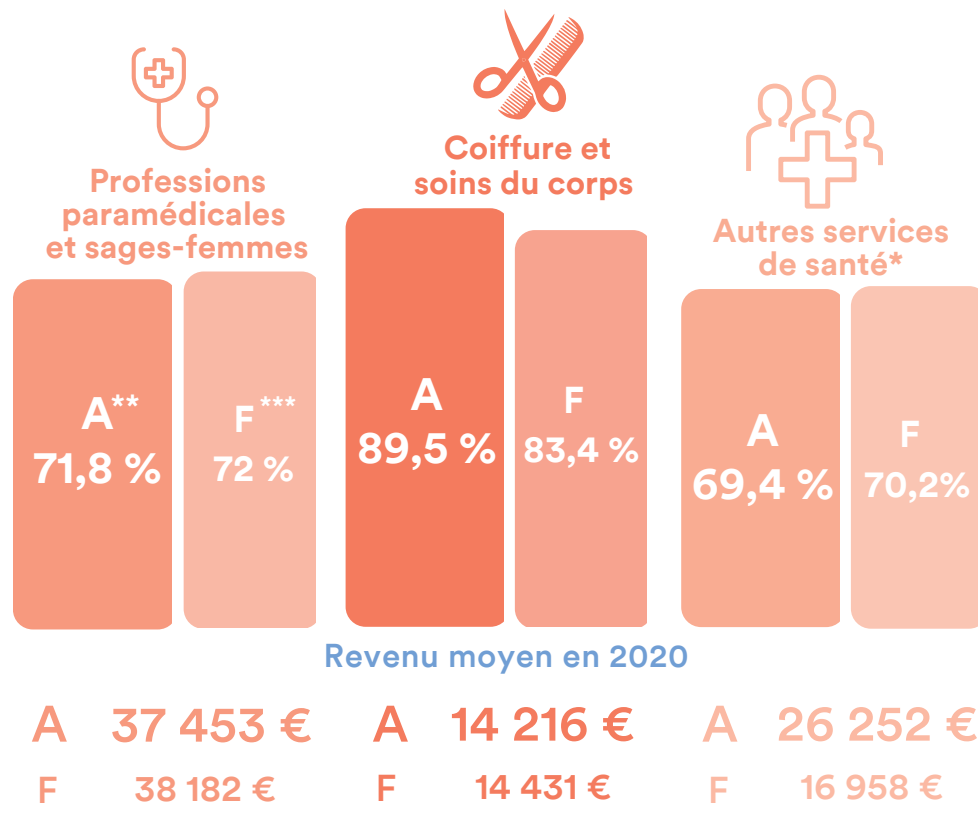


Auto-entreprises créées par des femmes

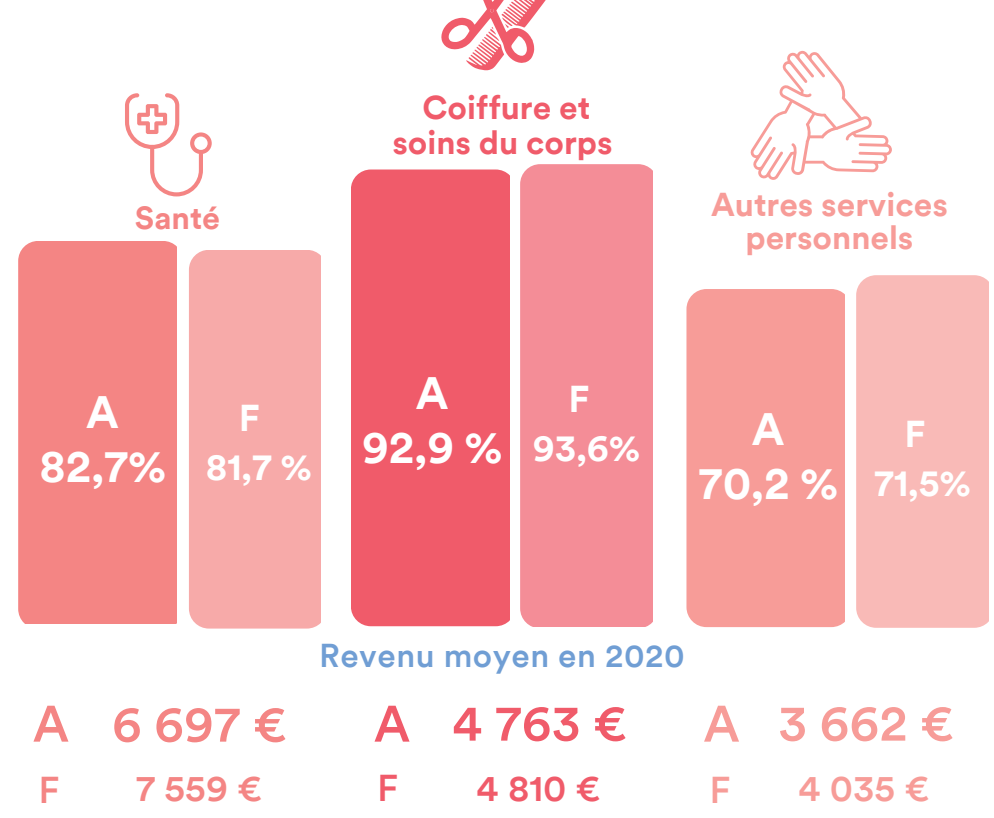


Dans quels secteurs retrouve-t-on les femmes ?

Pour les travailleuses indépendantes



Pour les auto-entrepreneures



Le secteur le moins plébiscité
le BTP

Le secteur le plus paritaire
Le commerce de détail non alimentaire (hors pharmacie) : 49.1% de femmes en Auvergne et 47,4 % de femmes en France

Le secteur le moins plébiscité
le BTP

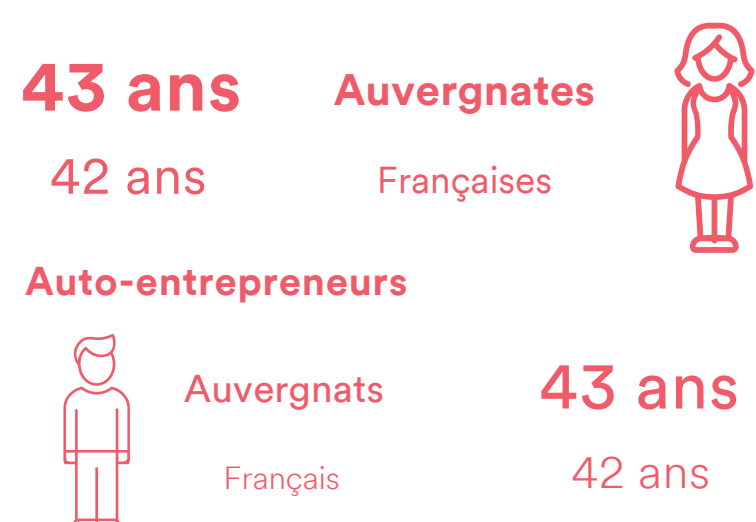
Le secteur le plus paritaire
Les activités immobilières : 52,3% de femmes en Auvergne, 51,9 % de femmes en France, et le commerce de détail non alimentaire (hors pharmacie)

Quel est le profil des entrepreneures ?

Travailleuses indépendantes



Auto-entrepreneures



Âge moyen en 2021

en 2020

Travailleuses indépendantes



en 2021

Auto-entrepreneures



Revenu moyen